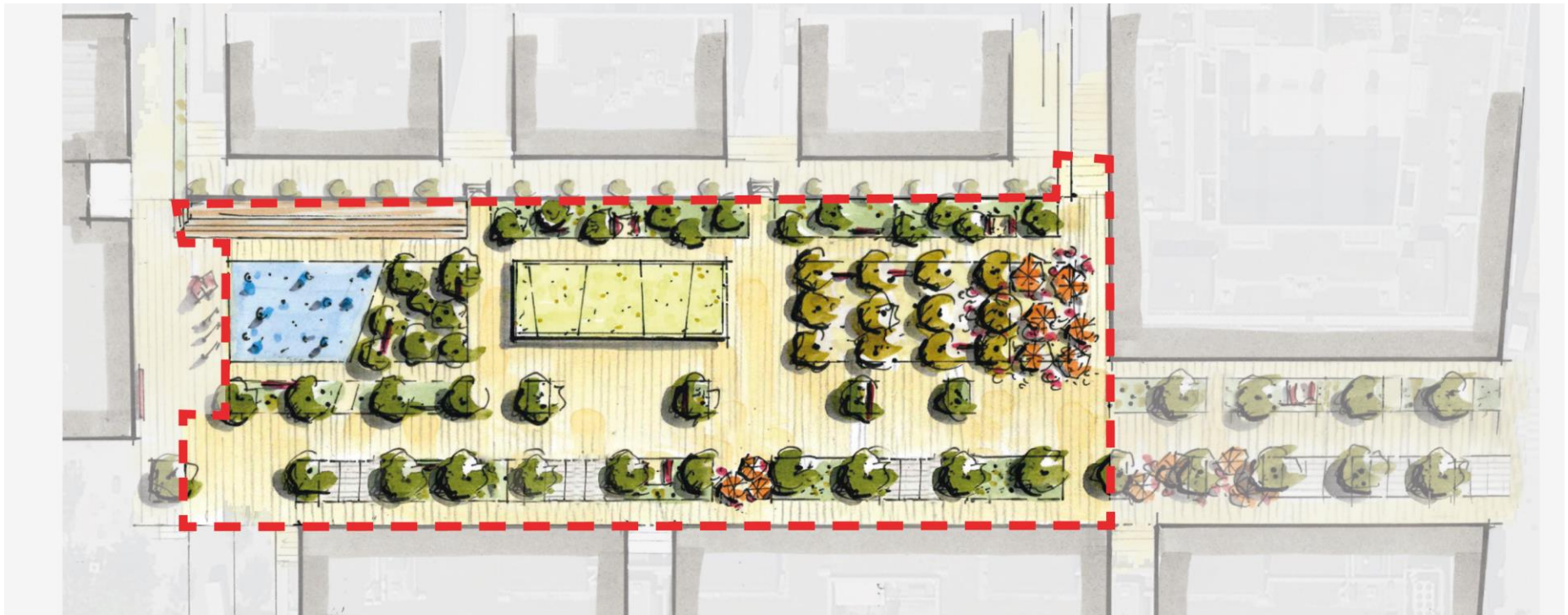
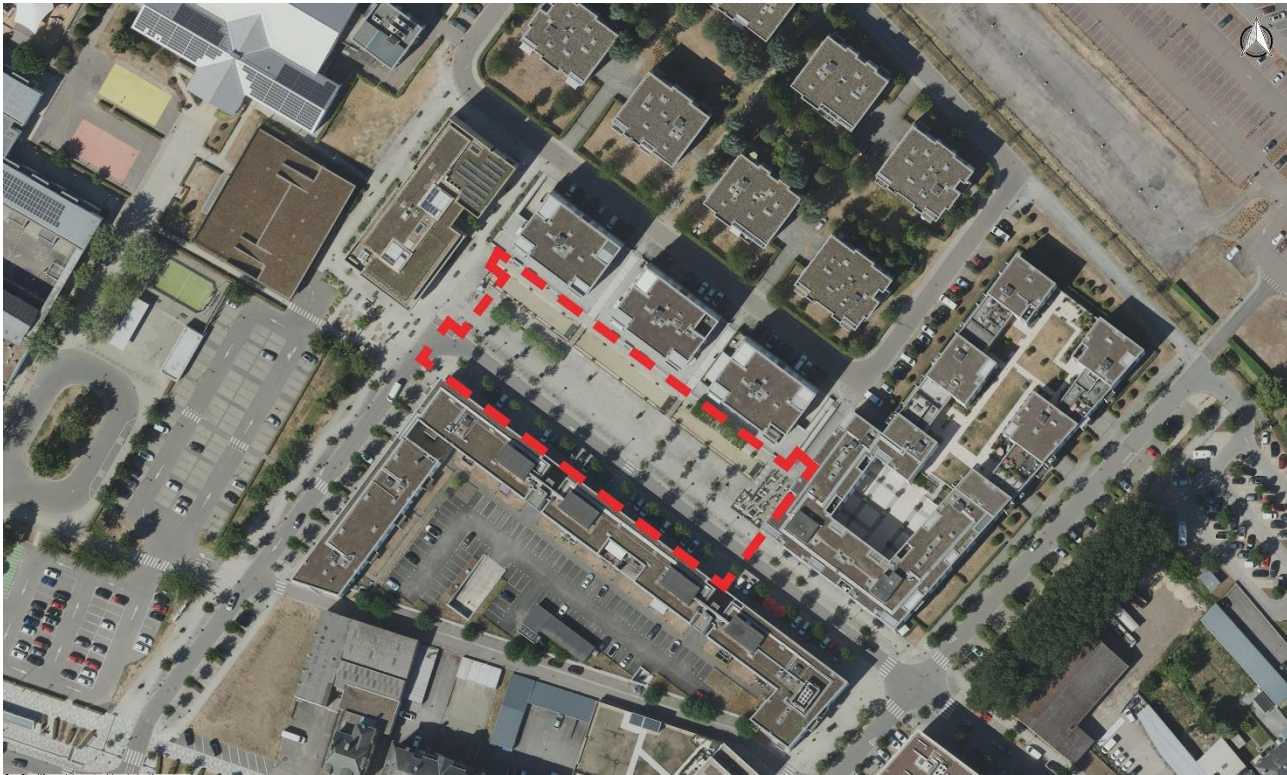


Place des Villes Jumelées / Mondorf-les-Bains

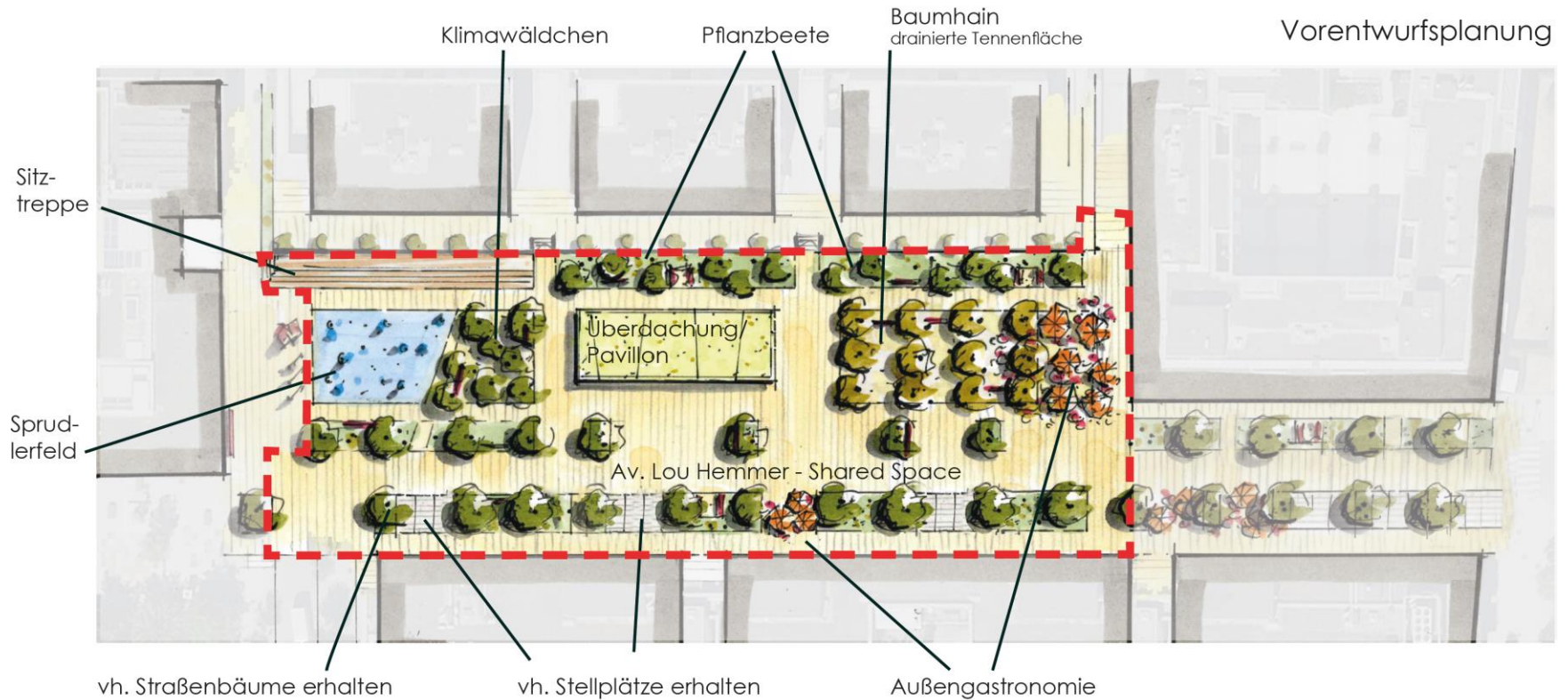
« Méi Natur an eise Stied an Dierfer »



1. Lage



2. Projekt



2. Projekt

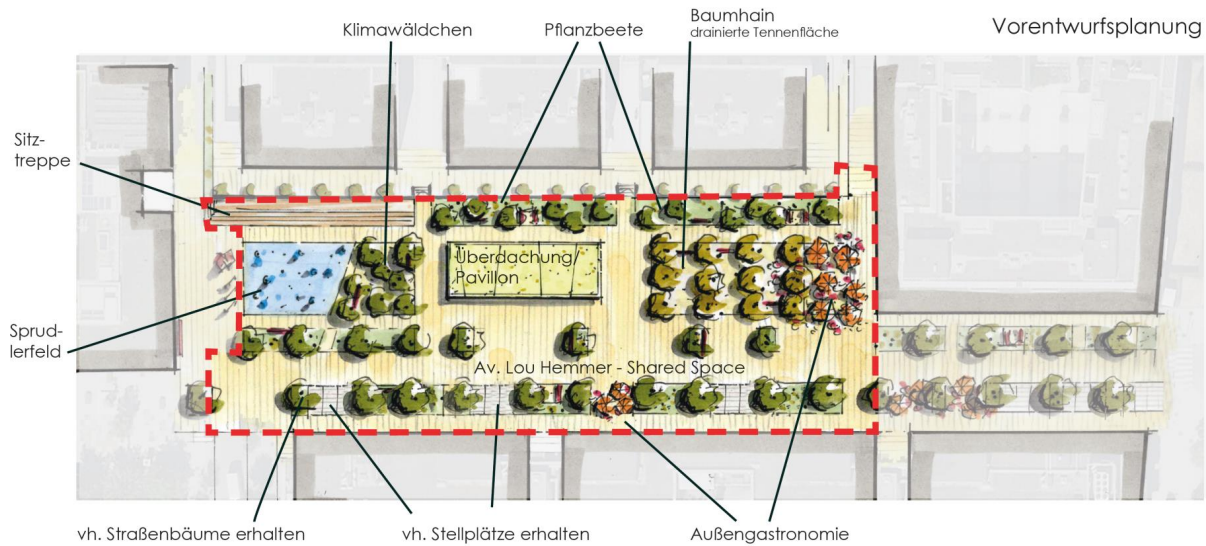
Die Avenue Lou Hemmer wird zum Shared Space ausgebaut, wodurch insgesamt mehr Platz auf dem angrenzenden Place de Villes Jumelées für Sondernutzungen entsteht. Die Parkplätze an der Avenue Lou Hemmer entlang der Ladenzeile im Süden werden zu Gunsten größerer Pflanzflächen reduziert. Ausreichend Stellplätze in Nähe der Einkaufsmöglichkeiten, sowie die Behindertengerechten Stellplätze im Südwesten bleiben erhalten. Das Konzept sieht vor, die bisher wenig genutzte Platzfläche in unterschiedliche Bereiche zu gliedern.



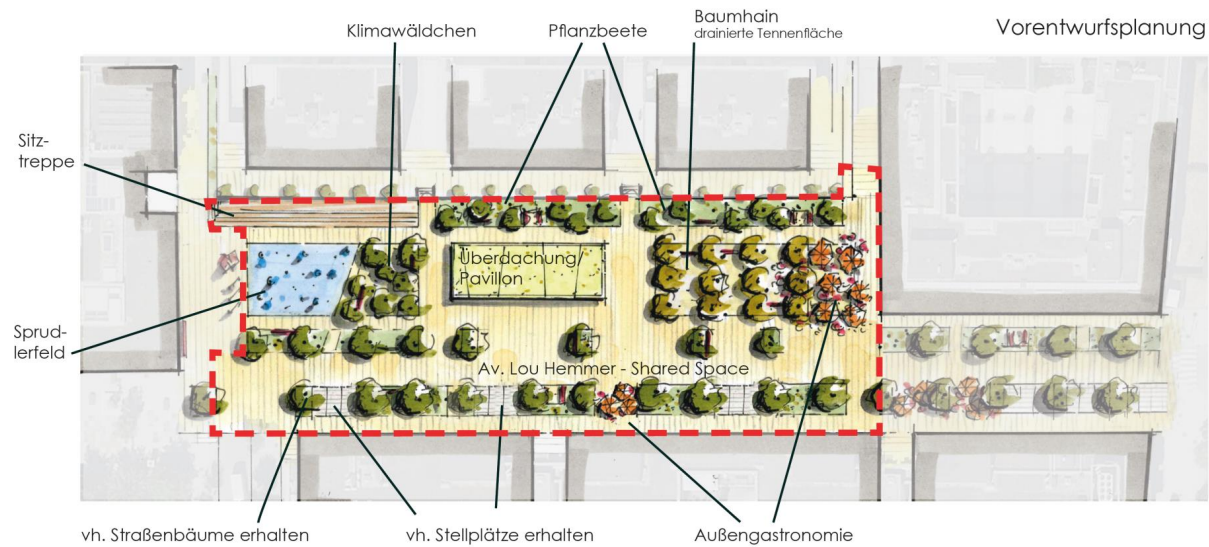
2. Projekt



Beispiel Unterpflanzung



2. Projekt



Beispiel Baumhain auf Trennenfläche zum Boulespiel

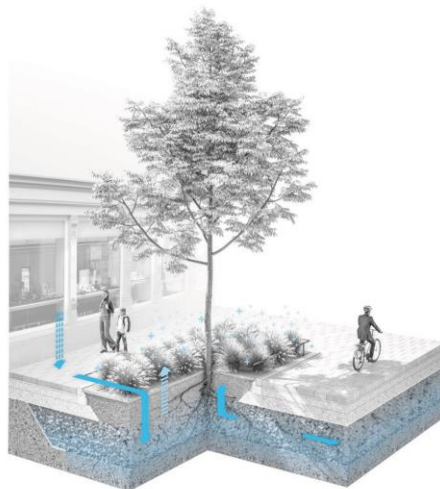


Beispiel Sickerpflaster



Beispiel extensive Dachbegrünung (Pavillon)

3. Prinzip Schwammstadt



Prinzip Schwammstadt





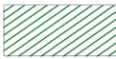

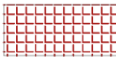


Im Sinne des Schwammstadt-Prinzips soll das anfallende Oberflächenwasser nicht, wie bisher üblich, in die Kanalisation abgeleitet oder schnellstmöglich versickert werden, sondern auf der Fläche gehalten bzw. gespeichert werden um Grünflächen und Stadtbäume mit Wasser zu versorgen, die dann das Wasser ihrerseits verdunsten und somit die Umgebung kühlen. Hierzu werden die neu gepflanzten Stadtbäume in unterirdisch miteinander verbundene Schotterkörper gesetzt. Das lockere Substrat aus Splitt, Kompost und weiteren Substanzen funktioniert hierbei wie ein Schwamm, der das Wasser aufsaugt, in kleinen Hohlräumen speichert, die Wurzeln mit Wasser versorgt und ihnen gleichzeitig genügend Platz zum Ausbreiten bietet.

Ein weiterer Vorteil dieses Systems ist der geminderte Wasserabfluss bei Starkregenereignissen. Dank des nach dem Schwammstadt-Prinzips angelegten Unterbaus können die Pflanzflächen nahezu ohne künstliche Bewässerung auch Hitze- und Trockenperioden überstehen.

Von den 24 vorhandenen Bäume können die 16 *Fraxinus latifolia* beidseitig der Avenue Lou Hemmer in das neue Konzept integriert und durch weitere Baumpflanzungen klimaresistenter Arten auf der Platzfläche ergänzt werden. Die Neupflanzung von Bäumen sowie das Anlegen von Beeten wird in Zusammenarbeit mit SIAS und dem lokalen Förster der Administration de la nature et des forêts erfolgen.

4. Bestand



	Pflasterfläche 2650m ²
	Asphaltfläche 680m ²
	Wasserband 600 m ²
	Parkplätze 275 m ²
	Baumbeete 90 m ²
	Streifen an Mauer 135 m ²
	Brücken
	Stufen 26 lfm
	vh. Bäume 24 Stk.

5. Planung



Entsiegelung der Flächen um 52 %

Merci fir d'Nolauschteren



Bauherr:
Administration Communale de
Mondorf-les-Bains
1, Place des Villes Jumelées
L-5627 Mondorf-les-Bains

Freiraumplanung:
Ernst + Partner
Landschaftsarchitekten
Mühlenstr. 80
D-54296 Trier